



Travaux spéciaux de Génie Civil



Construction



Travaux Publics

Présentation 2015



Sommaire

4. | Repères 2014



6. | Portrait : Jean José Nollet



8. | Nos Métiers

- 10. Travaux spéciaux de Génie Civil
- 20. Construction - Bâtiment
- 22. Travaux Publics



28. | Notre Logistique

- 30. Des Hommes et des Femmes d'excellence
- 32. Du matériel de qualité



42. | Nos Réalisations

56. | Nos Partenaires

60. | Nos Politiques

- 63. L'Humain au coeur du développement
- 64. D'une Politique de sécurité à une Culture de la sécurité
- 65. Managment Environnemental





HISTORIQUE

Créée en 1999 sous la forme d'une Entreprise Individuelle, ESTP est devenue depuis une S.A.R.L. Elle est dirigée par M. NOLLET Jean-José.

Ce dernier doit son expertise à 10 années passées en France Métropolitaine dans des entreprises de fondations spéciales mais aussi dans des entreprises spécialisées dans les travaux de confortement.

Les premiers métiers de ESTP ont été les

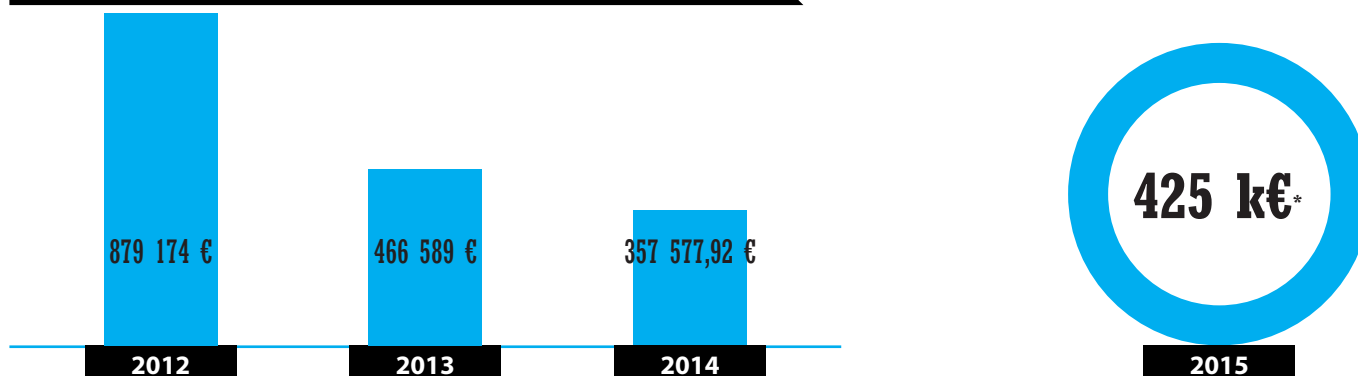
travaux de Voierie Réseaux et Divers (VRD), de murs de soutènement classiques, de murs en gabion et murs atalus. Depuis, forte de ses 15 années d'expérience et de ses hommes formés et experts, l'entreprise est devenue un spécialiste local des travaux de confortement.

REPÈRES 2014

DONNÉES GÉNÉRALES

Raison Sociale	SARL ESTP	Siège social	Quartier Carabin 97214 Le Lorrain
Capital	150 000 €	Téléphone	05 96 57 82 94
Code NAF	4312A	Télécopie	
SIRET	793 297 144 000	Site Internet	estp-btp.com
Gérant	M. Jean-José Nollet	Mail contact	contact@estp-btp.com

CHIFFRE D'AFFAIRES



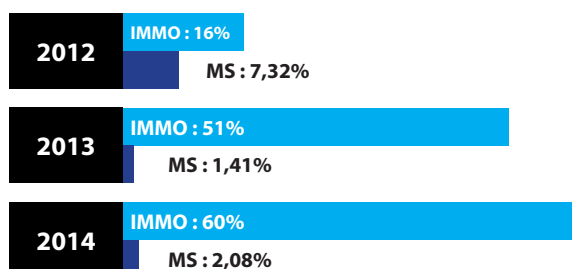
Après une année 2012 marquée par la réalisation d'opérations exceptionnelles par leur ampleur et donc leur valeur, notre chiffre d'affaires se stabilise autour de sa valeur moyenne de 400 k€.

Ce montant est remarquable pour une entité de notre dimension. Néanmoins les investissements en cours, à la fois matériels et organisationnels accompagnent la nouvelle phase de croissance que nous ambitionnons.

* CA attendu en 2015

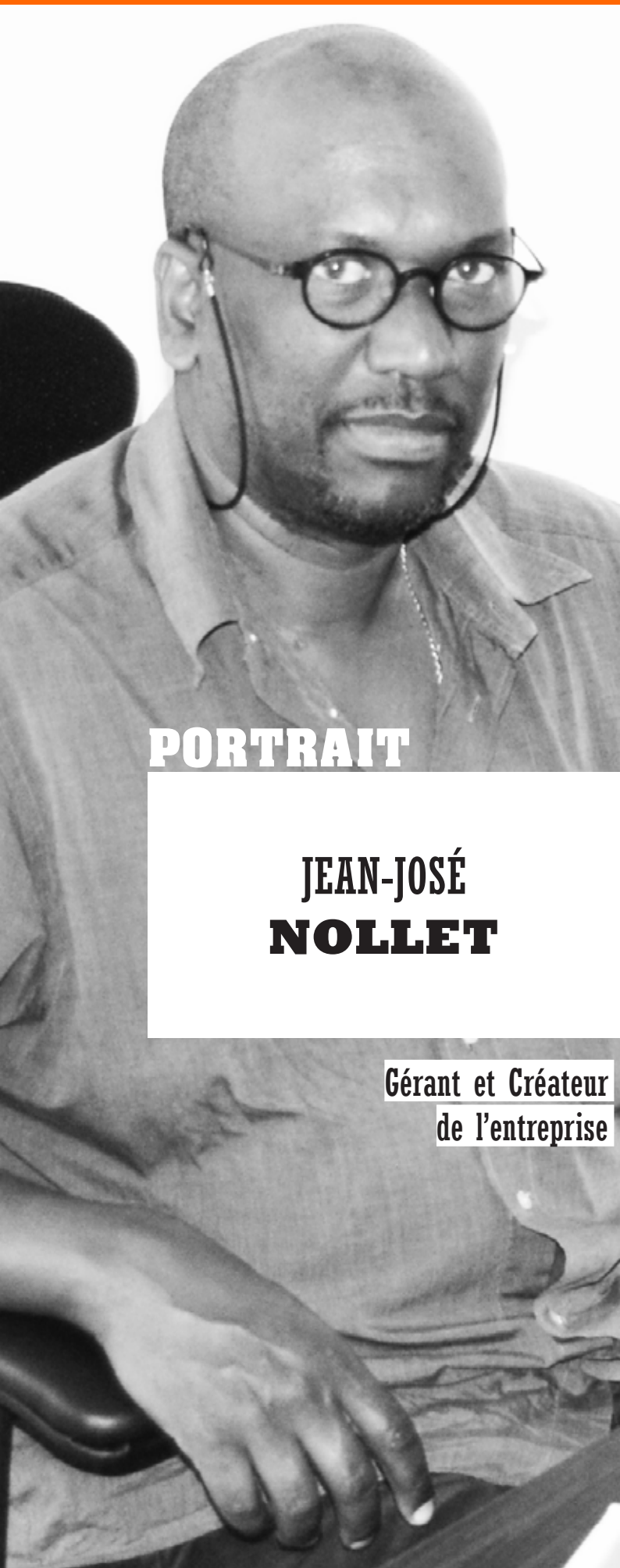
IMMOBILISATIONS ET MASSE SALARIALE

(en % du CA)



Les chiffres sont corrects pour une entreprise de notre taille. La tendance vient conforter le travail de fond que nous entamé en stabilisant notre masse salariale (des effectifs stables dans la durée et avec une bonne rémunération) mais aussi en

contrôlant nos investissements. Ceux ci sont tournés vers la qualité et accompagnés de solutions d'optimisation fiscale. L'alchimie pour une entreprise saine et d'avenir.



PORTRAIT

JEAN-JOSÉ NOLLET

**Gérant et Créateur
de l'entreprise**

“

Je suis Passionné par mon métier, les challenges qu'il procure et les rencontres qu'il permet”.

Parlez nous de vous M. Nollet : qui êtes-vous ?

Je dirais de moi que je suis un passionné. Passionné par mon métier, les challenges qu'il procure et les rencontres qu'il permet. Je vis chaque nouveau chantier comme une aventure avec des défis à renouveler et j'aime partager cette idée avec les Hommes et les Femmes de mon équipe.

D'où vous vient cette passion, ce goût de l'aventure comme vous dites ?

Elle vient de mon père je pense. J'ai baigné très jeune dans l'univers de la construction. D'ailleurs mon parcours professionnel a commencé dans l'entreprise de mon père. Il construisait des maisons individuelles. J'ai été imprégné de cette ambiance de chantier, de ce goût de construire. J'ai aimé cette fraternité dans l'équipe et cette recherche de la perfection dans l'exécution. Mon père dialoguait en permanence avec les clients pour adapter au mieux les solutions. Cet échange et cette passion, je tiens à les reproduire au quotidien.



Comment s'est construite l'aventure ESTP ?

Comme je vous l'ai dit j'ai hérité de mon père son sens du perfectionnisme. Quand j'ai commencé j'ai voulu développer de nouvelles compétences. J'étais très attiré par la conduite d'engins alors je suis parti en formation. Une chose en entraînant une autre je me suis intéressé au terrassement et je suis parti en formation en France Métropolitaine.

J'ai passé une dizaine d'années là-bas où j'ai pu affiner mon projet en trouvant mon cœur de métier et donc l'objet d'ESTP : les travaux spéciaux de génie civil.

“Ma fierté aujourd'hui c'est de voir la satisfaction de ceux et celles qui nous font confiance mais surtout le plaisir de nos équipes techniques et administratives dans la bonne exécution de nos missions”.



Que représente pour vous ESTP ?

Je vais peut être vous faire sourire mais ESTP est comme mon enfant à mes yeux. Je l'ai vu naître, passer des caps et grandir.

Quand je suis revenu de mon séjour en France, j'avais mûri cette idée d'une entreprise spécialisée dans les travaux de génie civil. Il y avait déjà tant de choses à faire dans ce domaine en Martinique et je trouvais anormal que l'on fasse appel systématiquement à des entreprises hexagonales. J'ai voulu ESTP comme une solution locale à ces problématiques.

Nous avons commencé par des murs de soutènement simples, nous en sommes aujourd'hui aux techniques les plus complexes de confortement de parois notamment.

Nous avons investi dans les équipements, dans le savoir-faire et dans les Hommes.

C'est aussi une fierté de travailler avec des partenaires de qualité comme les bureaux d'études ou les laboratoires qui conduisent à l'excellence. Pour moi ESTP est une solution technique qui a bien grandi (comme un fils) et à qui il reste les plus belles années à vivre.

Merci M. Nollet...



"Nous pensons qu'un chantier n'est jamais semblable à un autre et que chacun est un nouveau défi à relever. Ce défi est notre passion. Grâce à l'expérience acquise au cours de ces années, toujours animés par le même dynamisme et aidés d'un parc de matériels de dernière génération spécialement adapté, ces Hommes et Femmes de ESTP réalisent vos chantiers. Nous innovons afin de trouver des solutions adaptées à chaque situation. Nous ne laissons pas de place au hasard. Les contraintes d'accessibilité, de faisabilité, de sécurité, d'environnement, d'économie font l'objet d'analyses permanentes afin de répondre à chaque problématique. Un chantier vous semble difficile, très difficile voire impossible : consultez nous et ensemble nous trouverons la meilleure solution. Il en existera forcément toujours une ou plusieurs"

Jean-José Nollet





Nos Métiers



Travaux spéciaux de Génie Civil

Confortement par gunitage et protection anti-érosion
Mur de soutènement
Parois clouées
Protection atalut et gabions
Forage en micros pieux et ancrage de clous type Gewy



Construction

Renforcement parasismique de constructions



Travaux Publics

Travaux de VRD
Travaux de terrassement
Réalisation d'ouvrages d'art



TRAVAUX SPÉCIAUX DE GÉNIE CIVIL

TRAVAUX DE CONFORTEMENT

SPÉCIALISATION GUNITAGE et PROTECTION ANTI ÉROSION



1



2



3

1. Confortement par gunitage
2. Préparation de béton projeté
3. LProjection de béton

DESCRIPTION

Le gunitage est une sorte de béton qui est projeté contre les surfaces. Il existe deux méthodes.

Pour la variante sèche, l'eau n'est ajoutée que dans le tuyau d'injection de la lance. Le mélange n'a lieu que lorsque le gunitage adhère sur la surface.

Pour la méthode humide, le ciment est mélangé à l'avance avec de l'eau et seulement alors conduit dans le tuyau, et c'est uniquement de l'air sous haute pression qui est ajouté. Le gunitage s'applique bien sur un armement placé à l'avance.

APPLICATIONS

- Accès difficiles et formes complexes (stabilisation de rochers, talus, ...)
- Renforcement de structures et de maçonneries (voûtes de ponts, pertuis, tunnels, murs emboués, ...)
- Réparations importantes

LOGISTIQUE SPÉCIFIQUE



Nous disposons d'une machine à projeter le béton. Vous en trouverez les caractéristiques dans les pages dédiées au matériel.

De plus nos ouvriers sont de grands spécialistes de la technique.



TRAVAUX SPÉCIAUX DE GENIE CIVIL

RÉALISATION DE MURS DE SOUTÈNEMENT

SOUTÈNEMENT CLASSIQUE



1



2



3

1. Mur de soutènement de taille exceptionnelle
2. Réalisation de la semelle
3. Phase intermédiaire pour le mur

DESCRIPTION

Le mur de soutènement est un mur vertical ou sub-vertical qui permet de contenir des terres (ou tout autre matériau granulaire ou pulvérulent) sur une surface réduite. La retenue des terres par un mur de soutènement répond à des besoins multiples : préserver les routes et chemins des éboulements et glissement de terrain, structurer une berge naturelle en un quai (ports maritimes et voies navigables), parer en soubassement les fondations d'édifices de grande hauteur ou de digues, créer des

obstacles verticaux de grande hauteur (murs d'escarpe et glacis dans les fortifications), soutenir des fouilles et tranchées de chantier pour travailler à l'abri de l'eau (batardeau), établir des fondations ou créer des parkings souterrains, etc.

On trouve des murs de soutènement en pierres sèches, en moellons, en pierres de taille, en briques, en béton armé, en acier, voire en bois ou en polymère (vinyle).



LOGISTIQUE SPÉCIFIQUE



Nous disposons de banches pour les ouvrages de grandes ou très grandes dimensions.



TRAVAUX SPÉCIAUX DE GENIE CIVIL

RÉALISATION DE MURS DE SOUTÈNEMENT

PAROIS CLOUÉES



1



2



3

1. Mur en paroi clouée pour une résidence
2. Forage des pieux
3. Essais

DESCRIPTION

La paroi clouée est un type de soutènement léger hors d'eau, sous forme d'une paroi en béton projeté, armée d'un treillis ancrée dans le sol à soutenir par des clous disposés subhorizontalement.

Les principaux avantages du clouage pour les soutènements sont :

- Un matériel réduit pour la construction ; la construction ne nécessite qu'un matériel limité et léger : un engin de terrassement pour l'excavation, un engin de forage et une centrale d'injection ou un engin de battage pour la mise en place des barres, une machine à projeter le béton ;
- Une rapidité d'exécution puisque la construction se fait en même temps que les terrassement ;
- Le clouage est bien adapté aux sites délicats, il permet de réaliser des ouvrages dans des pentes difficiles. Il peut être réalisé par plots, en courbe ou avec un parement incliné ;
- Une bonne adaptation aux sols hétérogène ; dans la mesure où la densité des clous peut être adaptée à la nature et à la résistance des sols rencontrés ;
- Un coût très completif dans la mesure où elle conjugue rapidité et simplicité d'exécution avec l'utilisation de matériels légers ;

APPLICATIONS

L'objectif des parois clouées ou tirantées est de stabiliser un talus. Il s'agit d'associer des ancrages scellés dans le terrain à un blindage du sol réalisé en béton projeté.

Les parois clouées/ tirantées / berlinoises servent à tous les types

de confortement en déblai :

- reprises de glissement de terrain
- talus routiers
- créations de fouilles
- têtes de tunnel
- tranchées

LOGISTIQUE SPÉCIFIQUE



Nous disposons de deux foreuses dont vous trouverez les caractéristiques dans les pages consacrées au matériel



TRAVAUX SPÉCIAUX DE GENIE CIVIL

RÉALISATION DE MURS DE SOUTÈNEMENT

PROTECTION ATALUS ET GABION



1. Confortement par pose d'un mur en gabions
2. Protection par mur atalus
3. Détail du mur atalus

DESCRIPTION

Le gabion

C'est une cage en grillage métallique que l'on remplit de pierres ou de matériaux pierreux. Cette cage peut avoir une hauteur égale à sa largeur et l'on parle alors de gabions boîtes. Lorsque la hauteur est de 0.5 m on parle plutôt de semelles ou de gabions à cellules multiples. Les gabions matelas ont une grande surface et une faible épaisseur (0.17 ; 0.23 ; 0.30 et 0.50 m). Ils sont compartimentés tous les mètres par des diaphragmes. Les gabions sacs sont des poches cylindriques, des «

chaussettes » remplies en vrac

Le mur Atalus est une solution économique, écologique, technique et esthétique pour toutes applications en murs de soutènement ou anti-bruit. Les atalus sont végétalisables avec arrosage intégré dans les encoches. Le procédé atalus permet de réaliser des murs de grande hauteur en utilisant la technique des nappes géotextiles de renforcement (pose d'atalus 120). Cette technique a pour but d'améliorer avec des atanappes les propriétés mécaniques du massif.

APPLICATIONS

Principalement utilisés dans les aménagements hydrauliques : défenses et protections de berges, épis, déversoirs, bajoyers, seuils et petits barrages, comblement de fosses d'érosion. Les gabions sont

aussi utilisés pour la réalisation de soutènements, merlons, aménagements paysagers, écrans acoustiques et le lestage de canalisations immergées.

LOGISTIQUE SPÉCIFIQUE



Nos ouvriers sont de grands spécialistes des deux techniques.



TRAVAUX SPÉCIAUX DE GENIE CIVIL

**T R A V A U X D E
F O R A G E**

**SPÉCIALISATION EN MICROS PIEUX ET
ANCRAGE DE CLOUS TYPES GEWY**





DESCRIPTION

Le Micropieux est un ouvrage de fondation de diamètre réduit effectué généralement dans des sites difficiles d'accès. Cette technique est souvent utilisée dans le cadre de travaux spéciaux de reprise en sous-œuvre. Elle peut être également utilisée en travaux neufs

selon le contexte.

L'ancrage GEWI®
Quand des charges élevées doivent être transférées dans le béton, les barres de renforcement doivent être ancrées par une fin d'ancrage libre de transfert de charge.

APPLICATIONS

Les micropieux, technique de fondation, sont souvent utilisés pour du confortement de talus, des fondations d'ouvrage, des reprises en sous-œuvre.



LOGISTIQUE SPÉCIFIQUE



Foreuse spéciale pour la pose de micros pieux verticalement ou horizontalement.



CONSTRUCTION - BÂTIMENT

RENFORCEMENT PARASISMIQUE DE CONSTRUCTIONS



1



2



3

1. Préparation du ferrailage pour renforcement de mur
2. Un bâtiment traité
3. Réalisation d'un socle



DESCRIPTION

Exécution des études et travaux de renforcement :

- Modélisation numérique et analyse dynamique de la structure renforcée ;
- Conception et fourniture des dispositifs de renforcement parasismique ;
- Réalisation des travaux de renforcement de la structure et des fondations.

APPLICATIONS

- Ponts et ouvrages d'art, barrages
- Bâtiments publics
- Bâtiments privés
- Structures en sites industriels
- Structures maritimes
- Tunnels et voûtes
- Structures du génie civil de l'eau
- Monuments anciens



TRAVAUX PUBLICS

TRAVAUX DE VRD (Voiries - Réseaux - Divers)



1. et 3. Réalisation de voie et assainissement
2. Réalisation de parking, mur et assainissement



DESCRIPTION

Les Travaux de Voiries, Réseaux et Divers consistent en :

- Création et amélioration de voiries,
- Création et amélioration de parkings et accès, giratoires, borduration,
- Pose de réseaux d'assainissement et d'eau potable...

Nos travaux sont réalisés selon les règles de l'art, avec l'appui du laboratoire externe pour la conception, la réalisation, le suivi et les contrôles.



LOGISTIQUE SPÉCIFIQUE



Nos salariés jouissent d'une longue expérience dans ce métier et pour les accompagner nous disposons d'engins, outils et matériels en quantité et en qualité.



TRAVAUX PUBLICS

TRAVAUX DE TERRASSEMENT



1



2



3

1. Réalisation d'un terrassement pour un bâtiment
2. et 3. Terrassement préparatoire pour un parking

DESCRIPTION

Ensemble des travaux de fouille, de transport, d'entassement de terre, pratiqués pour modifier le relief d'un terrain, permettre de réaliser ou renforcer certains ouvrages.

Pour ce faire, différentes techniques d'extraction, de transformation des matériaux, de transport et de mise en remblais ont été développées par la profession.

- **Extraction**
- **Forage - minage**
- **Transport**
- **Concassage**
- **Traitement des sols**
- **Drainage**
- **Remblai et compactage**
- **Arase et couche de forme**

LOGISTIQUE SPÉCIFIQUE

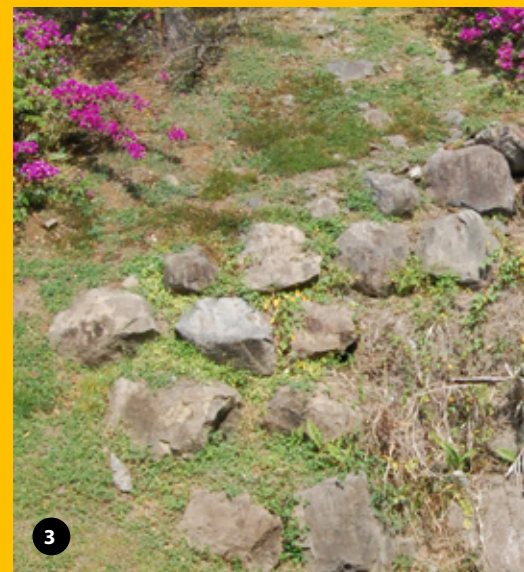


Nous disposons notamment de deux pelles mécaniques HYUNDAI (dont une de dernière génération) qui nous permettent d'être pleinement opérationnels sur nos chantiers.

Nous sommes entièrement équipés du matériel nécessaire pour ce type de prestation.



RÉALISATION D'OUVRAGES D'ART



1. Réalisation d'un pont-passerelle
2. Travaux d'enrochement
3. Travaux terminés

DESCRIPTION

Un ouvrage d'art est une construction de grande importance permettant de franchir un obstacle sur une voie de communication routière, ferroviaire ou fluviale (ponts, tunnels) mais également un dispositif de protection contre l'action de la terre ou de l'eau (murs, tranchée couverte, digue) et enfin un dispositif de transition entre plusieurs modes de transport (quais et autres ouvrages portuaires).

De tels ouvrages sont qualifiés « d'art » parce que leur conception et leur réalisation font intervenir des connaissances où l'expérience joue un rôle aussi important que la théorie. Cet ensemble de connaissances constitue d'ailleurs ce que l'on appelle l'art de l'ingénieur.

APPLICATIONS

- **Ouvrages d'art liés à des voies de communication :**
Ponts et viaducs, structures en élévation comme les auvents de péage ou les grands murs anti-bruit, les grands mâts et portiques ;
- **Ouvrages d'art destinés à la protection contre l'action de la terre ou de l'eau :**
Murs de soutènement, gabions, jetées, enrochements, etc.
- **Ouvrages d'art destinés à la retenue des eaux**







Notre Logistique

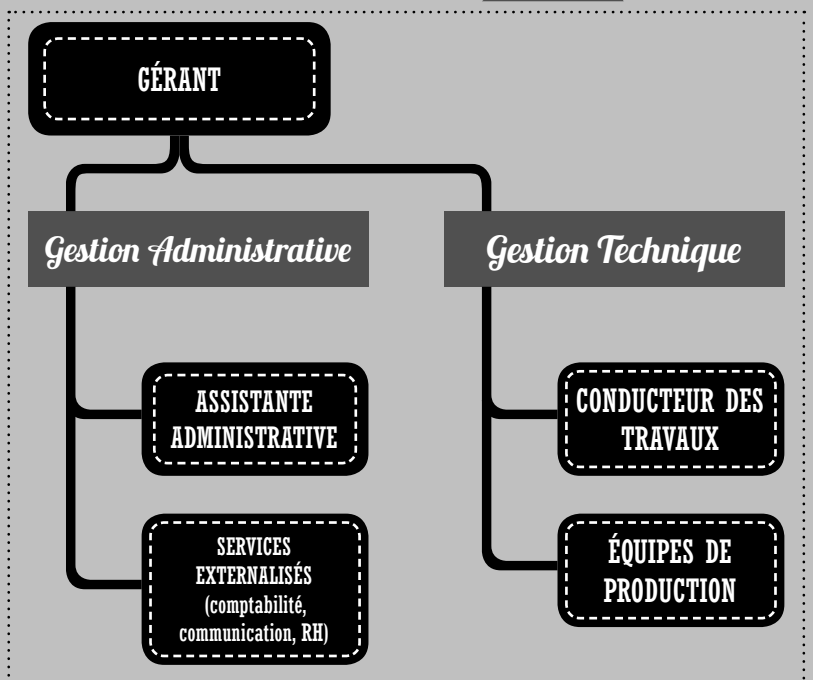


Des
HOMMES ET DES FEMMES
au service de
L'EXCELLENCE

Nous nous appuyons sur une équipe d'hommes et de femmes déterminés et organisés. Tous s'inscrivent dans une démarche qualité continue au service de la satisfaction client.



Organisation Générale





NOLLET JEAN JOSÉ
Gérant

Près de 30 ans d'expérience dans le BTP
1987-1990 : Construction de bâtiment (entreprise familiale)
1991-1996 : Conducteur d'engins (dont 5 ans en France métropolitaine)
1996 : Création d'une entreprise de location d'engins (région parisienne)
1999 : Création d'ESTP



MOORE MACKÉNA
Aide Conducteur des Travaux

24 ans

Titulaire d'un BTS Travaux Publics
Assistant chef de chantier (stage de 2 mois)
Technicienne Appel d'offres (2 mois)
Technicienne DAO (1 an)



OURMIAH JEAN-LUC
OHQ

49 ans

10 ans d'expérience dans le BTP en tant qu'ouvrier en France métropolitaine.
10 ans d'expérience dans le BTP en tant qu'ouvrier à STPC



PICOT MAX
OQ2

Plus de 10 ans d'expériences dans le BTP



OURMIAH JEAN-PIERRE
OHQ

49 ans

10 ans d'expérience dans le BTP en tant qu'ouvrier en France métropolitaine.
10 ans d'expérience dans le BTP en tant qu'ouvrier à STPC



JANVIER YVON
OQH

Conducteur d'engin et foreur dans les carrières de Martinique pendant 10 ans
Conducteur d'engin, foreur et ouvrier polyvalent à SMD pendant 15 ans



RÉTORY MICHEL
OQ3

Maçon pendant 10 ans
Porte lance de béton projeté à SMD pendant 5 ans



Des
ÉQUIPEMENTS
de **QUALITÉ**

Au fil des années nous avons mis en place une politique d'équipement qui fait de nous aujourd'hui une des entreprises les mieux dotées de Martinique. Nous sommes équipés en quantité et en qualité pour

répondre aux exigences qualité de nos chantiers. Nos salariés sont formés à l'utilisation et à l'entretien de leurs outils, matériels et engins.





PELLE HYUNDAI R-160 LC-7

Quantités dans l'entreprise : 2

Caractéristiques :

Mise en service	2004
Puissance 8	7 kW
Masse	17,40 t
Longueur	8,60 m
Largeur	2,59 m
Hauteur	2,92 m
Moteur	
Marque	MITSUBISHI
Type	S65-DT
Vitesse de rotation	2100 tr/min
Profondeur maxi de travail	6,06 m



MINI PELLE KUBOTA KX 101-3a3

Quantités dans l'entreprise : 1

Caractéristiques :

Poids	3,52 t
Capacité Godet	0,107 m ³
Moteur	
Modèle	D1803-M-E3-BH-EU1
Puissance	31,1 PS/rpm
Cylindrée	1826 cc
Longueur	4,92 m
Hauteur (cabine)	2,44 m
Angle de déport	80/50 deg





FOREUSE STENUICK BBAS STANDARD

Quantités dans l'entreprise : 1

Caractéristiques :

Colonne
 Longueur utile 2,50 m
 Longueur totale 3,63 m
 Rotation
 Couple 60 m/kg
 Vitesse 0 à 75 tr/min
 Translation
 Force de traction 1 300 kg
 Poids de l'ensemble 550 kg



FOREUSE ATLAS COPCO ROC 442 PC

Quantités dans l'entreprise : 1

Caractéristiques :

Diamètre de trou de 41 à 115 mm
 Poids 5 t
 Longueur 6,35 m
 Largeur 2,3 m
 Hauteur 1,5 m
 Vitesse de traction 2,5 km/h
 Force de traction 45 kN



MACHINE DE PROJECTION À SEC ADDAX ADX 80

Quantités dans l'entreprise : 1

Caractéristiques :

Moteur thermique Hatz
 Puissance 10,5 kW à 300 tr/min
 Démarrage électrique
 Embrayage centrifuge
 Débit 8 m³/heure
 Sortie ø 65



Mini Tombereau THWAITES 1,5 tonnes

Quantités dans l'entreprise : 1

Caractéristiques :

Longueur 3,715 m
 Largeur 1,382 m
 Diamètre de braquage 7,5 m
 Hauteur maximale benne relevée 3,41 m
 Charge utile nom. 3,69 t



MACHINE À PROJETER PAR VOIE HUMIDE PUTZMEISTER SP 11 DMB

Quantités dans l'entreprise : 1

Caractéristiques :

Puissance	16,40 kW
Poids	0,75 t
Longueur	3,61 m
Largeur	1,42 m
Hauteur	1,14 m
Capacité du malaxeur (voie humide)	180 l
Débit	3,1 mb
Pression maxi sur produit	0,25 MPa
Granulats admis	6 mm
Diamètre de tuyauterie	25/35/50 mm



COMPRESSEURS MOBILES DIESEL - DOOSAN (EX INGERSOLL RAND) 21 / 215

Quantités dans l'entreprise : 2

Caractéristiques :

Puissance	255 kW
Poids	4,15 t
Longueur	4,21 m
Largeur	2 m
Hauteur	2,22 m
Capacité du réservoir d'air	177 l
Débit d'air refoulé (conditions d'aspiration)	20,9 m ³ /min
Pression maxi d'utilisation	2,07 MPa



Compresseur ATLAS COPCO XRVS 455

Quantités dans l'entreprise : 1

Caractéristiques :

Puissance	286 kW
Masse	5,60 t
Longueur	4,52 m
Largeur	2,21 m
Hauteur	2,46 m
Type de moteur	Diesel
Marque de moteur	MERCEDES
Capacité réservoir d'air	180 l
Débit d'air reoulé (aspiration)	27 m ³ /min
Pression maxi d'utilisation	2,50 MPa

Nos Véhicules



FOURCON OPEL MOVANO 2.3 CDTI 125ch

Quantités dans l'entreprise : 1

Caractéristiques :

Cylindrée 2,299 cm³
 Puissance 100 (136) kW (ch)
 Réservoir 80 l
 Boite manuelle 6 vitesses



CAMIONNETTE IVECO Daily Chassis Cabine

Quantités dans l'entreprise : 1

Caractéristiques :

Cylindrée 2 998 cm³
 Puissance fiscale 13 CV
 Puissance max 136 ch/100 kW à 2 730 tr/min
 Dimensions (LxlxH) 6,41 m / 2 m / 2,27 m
 Réservoir 70 l



TOYOTA HI LUX Pick Up Double Cabine

Quantités dans l'entreprise : 1

Caractéristiques :

Moteur Diesel
 Cylindrée 2 982 cm³
 Puissance fiscale 10CV
 Puissance max 171 ch/126 kW à 3 600 tr/min
 Dimensions (LxlxH) 5,26 m / 1,76 m / 1,81 m
 Réservoir 77 l
 Poids à vide 1 840 kg
 Emission CO₂ 246 g/km



1



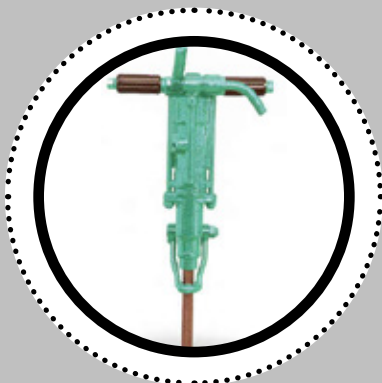
2



3



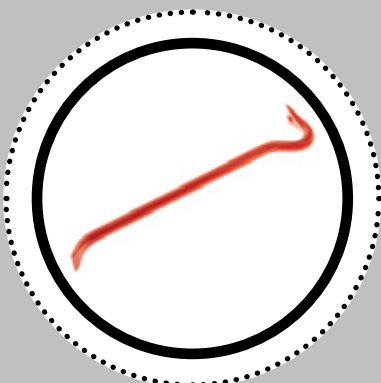
4



5



6



7



8



9

1. Pompe à eau

2. Groupe électrogène

3. Banches

4. Scie à béton

5. Marteau pneumatique

6. Meuleuse

7. Pince à décoffrer

8. Cônes de signalisation

9. Jeux de panneau de signalisation routière

Équipements de Protection Individuelle



1



2



3



4



5



6



7



8



9

1. Casque de protection

2. Baudrier de sécurité

3. Lunettes de protection

4. Casque (protection auditive)

5. Chaussures de sécurité

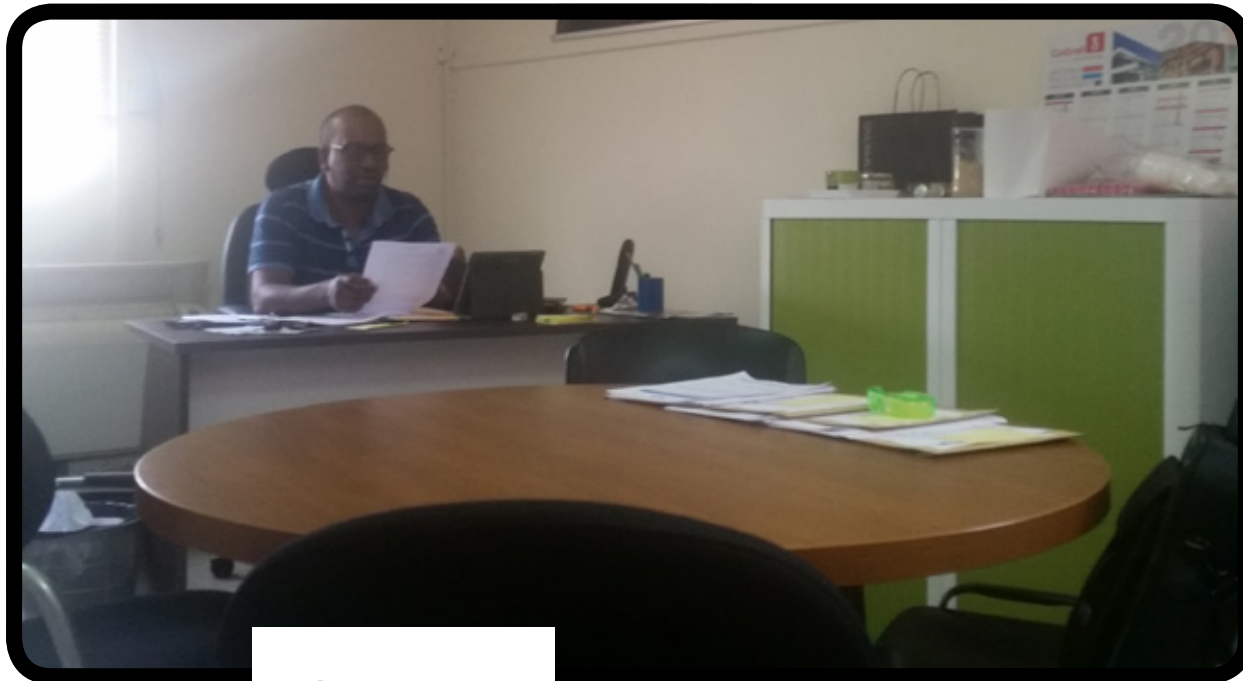
6. Gants de manutention

7. Vêtements de pluie

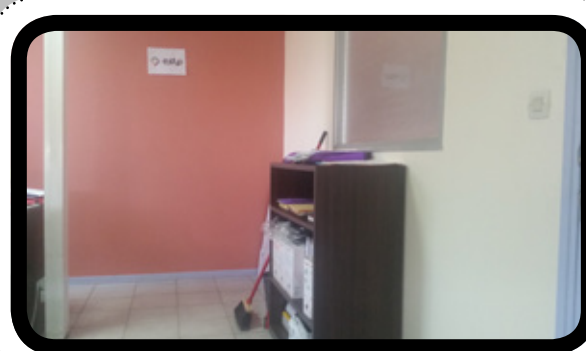
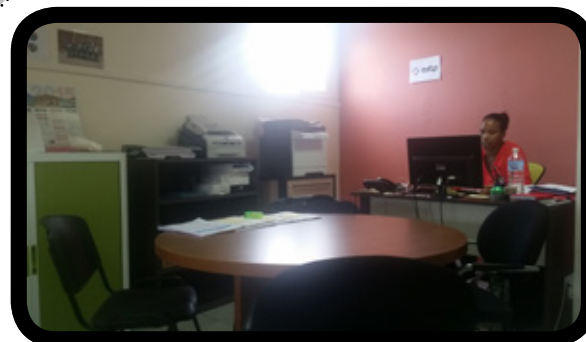
8. Harnais de sécurité

9. Mousqueton pour travaux en hauteur





Au BUREAU



**Nos bureaux sont situés 20, boulevard Nelson Mandela à Fort de France.
Ils disposent de tout le confort nécessaire pour être efficaces et pour le bien être de nos salariés :**

Espace réunion

Bureau de la Direction

Bureau de l'Assisante Conducteur des travaux

PC et Copieur en réseau

Serveur local

Espace détente (réfrigérateur, machine à café)

Toilettes



Locaux
TECHNIQUES



Nos locaux techniques sont idéalement situés quartier Carrère à Ducos. Ils permettent une mobilisation rapide vers tous nos chantiers sur le territoire martiniquais.

Parking engins de chantiers

Parking véhicules

Aire de stockage du matériel

Atelier d'entretien du matériel et des véhicules

Aire de stockage des produits





Nos Réalisations



Réalisation de parking et réseaux

Résidence Santal à Clairière



Maitrise d'ouvrage

SCI GABRIEL

Date de réalisation

2008 : 6 mois

Valeur des travaux

255 055 €

Détail des travaux

- Terrassement
- Réalisation des parkings
- Réalisation de bordures
- Réalisation de trottoirs
- Réalisation des assainissements EU, EV et EP
- Réalisation de mur atalus
- Réalisation du marquage horizontal
- Réalisation des trappes de désenfumage

Réalisation de voie

Les Bagatelles à Ravine Vilaine



Maitrise d'ouvrage

SNC RAVINE CHARMEUSE

Date de réalisation

2010 -2011 : 6 mois

Valeur des travaux

450 550,00 €

Détail des travaux

- Terrassement
- Réalisation des travaux de VRD
- Réalisation des assainissements EU, EV et EP

Réalisation de Confortement, de VRD et d'Ouvrage d'art

Résidences OPALE et TOPAZE à Fort De France



Maitrise d'ouvrage

SCI GABRIEL

Date de réalisation

2011 - 2012 : 1 an

Valeur des travaux

1 332 655 €

Détail des travaux

- Terrassement
- Réalisation de trottoirs
- Réalisation des assainissements EU, EV et EP
- Réalisation des parkings
- Réalisation du marquage horizontal
- Réalisation du mur de soutènement pour les deux bâtiments
- Réalisation d'un enrochement
- Réalisation d'un ouvrage d'art (pont passerelle)

Réalisation de parking et réseaux

Résidence Les Naiades à Ravine Vilaine



Maitrise d'ouvrage

SNC RAVINE CHARMEUSE

Date de réalisation

2012 - 2013 : 6 mois

Valeur des travaux

720 337,74 €

Détail des travaux

- Terrassement
- Réalisation des parkings
- Réalisation de bordures
- Réalisation de trottoirs
- Réalisation des assainissements EU, EV et EP
- Réalisation du marquage horizontal
- Réalisation des chaussées enrobées
- Renforcement par réalisation de mur en gabion
- Aménagement de promenade piétonne

Réalisation d'un mur de soutènement et de travaux de VRD

Résidence Kalinago à Fort de France



Maitrise d'ouvrage

AMO 97

Date de réalisation

2013 -2014 : 4 mois

Valeur des travaux

155 455,00 €

Détail des travaux

- Terrassement
- Réalisation de travaux de VRD
- Réalisation des assainissements EU, EV et EP
- Réalisation du mur de soutènement classique

Travaux de protection de talus

Port de pêche du Vaucelin



Maitrise d'ouvrage

MAIRIE DU VAUCLIN

Date de réalisation

2014 : 1,5 mois

Valeur des travaux

86 474,50 €

Détail des travaux

- Réalisation d'un mur de soutènement anti-érosion

Travaux de Confortement de parois

Quartier Taupinière au Diamant



Maitrise d'ouvrage

SIMAR

Date de réalisation

2014 : 2 mois

Valeur des travaux

68 490 €

Détail des travaux

- Travaux de protection anti-érosion par gunitage
- Réalisation de forage pour épingles

Réalisation de mur en paroi clouée

Résidence Les Terrasses d'Émeraude
Quartier Mansarde au Robert



Maitrise d'ouvrage

SCCV MANSARDE

Date de réalisation

2015 : 50 jours

Valeur des travaux

249 555,00 €

Détail des travaux

- Réalisation d'un mur en paroi clouée

Travaux de Confortement de parois

Quartier Taupinière au Diamant



Maitrise d'ouvrage

M. JOSEPH ROSE (Particulier)

Date de réalisation

2015 : 2 semaines

Valeur des travaux

11 000 €

Détail des travaux

- Travaux de protection anti-érosion par gunitage
- Réalisation de forage pour épingles

Travaux de Confortement de parois

Pointe du bout aux Trois Ilets



Maitrise d'ouvrage

Mme YANG-THIN (Particulier)

Date de réalisation

2015 : 2 semaines

Valeur des travaux

12 000 €

Détail des travaux

- Travaux de protection anti-érosion par gunitage
- Réalisation de forage pour épingles

Réalisation de mur en paroi clouée

Quartier Pointe Lynch au Robert



Maitrise d'ouvrage
Mme ALBIN (Particulier)
Date de réalisation
2015 : 6 semaines
Valeur des travaux
65 262,75 €
Détail des travaux
<ul style="list-style-type: none">• Mur en paroi clouée• Réparation des EP• Réalisation et réparation de clôture

XXX

XXX

Maitrise d'ouvrage

XXX

Date de réalisation

XXX

Valeur des travaux

XXX

Détail des travaux

- XXX





Nos Partenaires



La
CONFIANCE
des **PARTENAIRES**

La qualité est au coeur de notre développement. Elle s'applique à l'ensemble de nos processus et notamment dans notre relationnel. Parce que nous respectons nos engagements nous inspirons la confiance. Cette confiance est la base de notre réussite. Nos

partenaires sont engagés avec nous pour un relationnel fort et durable afin de mener à bien l'ensemble des projets qui nous sont confiés.



TRANSLEV

Quartier Pelletier 97232 Le Lamentin
05 96 51 80 22

Transport de matériel

"Nous apprécions ESTP et M. NOLLET pour leur professionnalisme. Une belle réactivité et une bonne organisation"



CARAIB MOTER

Zone Industrielle de la Lézarde 97232 Le Lamentin
05 96 51 69 55

Fourniture de béton prêt à l'emploi

"ESTP et M. NOLLET sont des partenaires de grande qualité, connus pour leur professionnalisme notamment"



GEOLAB CARAÏBES

ZI L Lézarde 97232 Le Lamentin
05 96 51 60 11

Bureau d'étude - Ingénierie (infrastructures)

"Le point fort de ESTP c'est le savoir faire à la fois du gérant mais aussi de l'équipe de production"



IMS RN (Ingénierie Mouvement du Sol)

1027 Morne pavillon Basse Gondeau 97232 Le Lamentin
05 96 55 08 60

Bureau d'étude - Ingénierie (infrastructures)

"Avec ESTP c'est une relation de longue durée basée sur un respect et une confiance mutuelle"



MATOPO

90 b ancienne route de Schoelcher 97233 Schoelcher
05 96 04 62 89

Géomètre Topographe

"Avec M. Nollet c'est un travail en totale synergie"



FRANCE BETON

Centrale de Fort de France ZAC de Rivière Roche 97200 Fort de Francee Lamentin
05 96 42 71 90

Fourniture de béton prêt à l'emploi

"ESTP est un partenaire fidèle dont nous apprécions la qualité relationnelle et le sérieux professionnel"



estp

Solutions





Nos Politiques



Il ne peut y avoir de réussite sans valeurs fortes. Ces valeurs sont le socle du développement de l'entreprise ESTP. De ces valeurs telles que l'épanouissement individuelle, la sécurité comme priorité ou encore l'environnement au coeur de nos actions, nous avons tiré des politiques. Ces politiques sont pensées, conçues et mises en application après dialogue, échange et approbation de nos équipes. C'est probablement là notre valeur principale : rendre chacun acteur du développement de l'entreprise.

L'humain au coeur de notre développement

L'excellence est le moteur de notre développement et l'humain est la pièce principale de ce moteur. Nous souhaitons des hommes et des femmes formés, compétents mais surtout épanouis au quotidien. L'excellence pour répondre aux attentes de nos clients, l'excellence d'une équipe fière et confiante en son savoir faire.

Recruter et Former

La volonté d'ESTP c'est d'avoir du personnel parfaitement au fait de ses métiers. Cela se traduit dès le recrutement où les tests vont au delà de la simple analyse de CV. Le salarié ESTP est un expert dans son domaine mais aussi un équipier modèle, qu'il s'agisse de personnel technique ou administratif.

Outre le savoir faire pré-acquis, nous accompagnons nos équipes en les formant régulièrement pour une montée en compétence. Formation aux métiers, aux risques, à l'environnement, ...

Le savoir être n'est pas notre unique préoccupation. Le savoir être est déterminant au sein de notre structure. Nous le vivons comme une condition de réussite de nos prestations mais aussi et surtout comme une condition d'épanouissement de chacun et donc d'épanouissement de l'entreprise.



Accompagner et Epanouir

“Un personnel heureux est un personnel qui travaille bien et une entreprise qui réussit”.

Cette phrase, M. Nollet en a fait une philosophie et un principe clé pour son entreprise ESTP.

L'équipe ESTP est une famille. Comme telle, chacun veille au bien être de l'autre.

Cela se traduit dans l'organisation du travail, dans la gestion des aléas comme dans les succès. Point d'orgue de cette vision : la réussite se partage entre tous. Les sorties communes, le versement de primes, les formations au bien être et aux échanges font partie des valeurs primaires de l'entreprise ESTP.

D'une Politique de sécurité à une Culture de la sécurité

La mise en oeuvre des outils et procédures de sécurité est une condition sine qua non à notre exercice d'autant plus que notre métier, les travaux publics est le plus accidentogène.

Nous faisons en sorte que notre appréhension de la problématique aille au delà des obligations légales en transformant chaque acteur de l'entreprise en ambassadeur d'une sécurité totale.

Politique de Sécurité

Notre Politique de Sécurité traduit la mise en application de l'ensemble de nos obligations légales :

Evaluation des risques professionnelles et élaboration du Document Unique

Cette évaluation avait déjà été entamée en interne. Nous sommes désormais en phase 2 à savoir, la validation par un organisme externe. Cela certifiera nos outils et procédures.

Formation du Personnel

Ce point est déterminant dans notre démarche. Il est important à nos yeux que le personnel connaisse les risques auxquels ils sont confrontés au quotidien mais qu'ils connaissent également les dispositions pour y remédier. A cet égard la formation est donc continue.



Culture de la Sécurité

Passer à une Culture de la sécurité signifie que chacun s'approprié les outils et processus mis en place pour la sécurité dans l'entreprise. C'est une véritable réflexion qui doit être intégrée dans toutes les démarches de production ou administratives. Les risques sont repérés, évalués, palliés et les mesures correctives sont notifiées et relayées conformément aux principes d'un cercle vertueux.



Management Environnemental

La réalisation d'un chantier BTP impacte l'environnement, ses abords et ses riverains. Qu'il s'agisse de nuisances sonores, de dégradation de la flore, de pollution des eaux, d'émission de poussières, ou encore de production de déchets (dangereux ou non), ces aspects ne doivent pas être négligés, et leur prise en compte peut parfois s'avérer stratégique.



La Démarche SOSED

La gestion des déchets de nos chantiers fait l'objet de la mise en œuvre d'une démarche SOSED (**Schéma d'Organisation et de Suivi de l'Evacuation des Déchets de chantier**).

Cette démarche permet de répondre à l'obligation réglementaire faite au maître d'ouvrage et au prestataire de valoriser et d'éliminer les déchets engendrés par les travaux.

Le SOSED définit la mise en œuvre d'un programme d'organisation et de suivi de l'évacuation des déchets de chantier.

Il quantifie les déchets du chantier dans les différentes classes de déchets, par corps d'état ou tous corps d'état ; le but étant de valoriser au maximum ces déchets, de les évacuer au plus proche et dans les meilleures conditions

économiques.

A cette fin, nous apprécions au mieux et décrivons les différents modes de tri et de sélection au poste de travail, sur chantier ou sur des plates-formes appropriées, tout comme nous précisons les centres de stockage ou centres de regroupement ou unités de recyclage vers lesquels seront acheminés les différents déchets à évacuer.

Enfin les moyens de contrôle, de suivi et de traçabilité qui sont mis en œuvre pendant les travaux sont précisés.

Le secteur du BTP produit chaque année des milliers de tonnes de déchets et les professionnels du BTP doivent donc engager une réflexion dès la phase de préparation des travaux, sachant que seuls les déchets ultimes, c'est-à-dire ceux qui ne sont pas susceptibles d'être traités dans les conditions techniques et économiques du moment, peuvent être mis en décharge.

L'objectif est donc d'organiser les chantiers autrement, de modifier les pratiques et de responsabiliser les différents corps d'état. Pour cela il faut permettre à chacun de :

- mieux connaître les différents types de déchets et leurs filières d'élimination (cf. l'article « Type de déchet de chantier et filières de traitement »)
- intégrer la gestion des déchets dans l'organisation du chantier et les documents contractuels
- réaliser concrètement le tri des déchets sur le chantier

Cette démarche peut aller plus loin que la simple notion de gestion des déchets et traiter de l'ensemble des impacts environnementaux

Notes

A series of horizontal dotted lines for writing notes.

A series of horizontal dotted lines spanning the width of the page, providing a guide for handwriting practice.



SARL au capital de 150 000 €
SIRET : 793 297 144 000

Quartier Carabin
97214 Le Lorrain
Martinique

Tél. **05 96 57 82 94**
Fax **05 96 57 82 94**

Site : www.estp-btp.com
Contact : contact@estp-btp.com

